

### 3.1.4. Структура стационарной Вселенной

Окружающий нас мир не стационарен. Астрономические наблюдения показывают, что Галактики в среднем разбегаются друг от друга в разные стороны, а это, по мнению большинства ученых, означает, что в наше время Вселенная расширяется с ускорением.

Однако для планетарного уровня рассмотрения вселенские изменения столь медленны и незначительны, что всеобщей космологической неустойчивостью можно пренебречь.

*Необходимо, однако, постоянно помнить, что медленные (с точки зрения особенностей нашего восприятия) изменения Вселенной неминуемо приведут к резкому качественному изменению Ее метрико-динамической структуры. При этом окружающая нас реальность изменится до неузнаваемости. Это можно пояснить на основании развития эмбриона в чреве матери. Человеческий плод равномерно развивается в материнской утробе в течение 39 – 40 недель. Но неотвратно наступает момент, когда младенцу приходится выйти из привычной ласковой внутриутробной среды во внешний мир, полный новых тайн, перспектив и ощущений. Это переход от благодного созерцания Любви в мир противостояния Добра и зла. Точно так же неминуемо настанет момент, когда окружающая нас Живая Реальность совершенно изменится.*

Будем полагать, что изменения нашей Вселенной на данном этапе Ее Развития столь незначительны, что условно можно считать Ее стационарной. При этом для определения грубых усредненных контуров метрико-динамической структуры замкнутой Вселенной воспользуемся сбалансированным вакуумным уравнением Эйнштейна 3-го типа (3.1.42)

$$R_{ij} - 2g_{ij} (\Lambda_0 + \Lambda_1 + \Lambda_2 \dots + \Lambda_n) = 0, \quad (3.1.43)$$

где усредненные величины  $\Lambda_n$ :

$$\Lambda_0 = \frac{3}{2R_0^2} \quad (R_0 - \text{средний радиус замкнутой Вселенной}); \quad (3.1.44)$$

$$\Lambda_1 = \frac{3}{2R_1^2} \quad (R_1 - \text{средний радиус ядер Метагалактик}); \quad (3.1.45)$$

$$\Lambda_2 = \frac{3}{2R_2^2} \quad (R_2 - \text{средний радиус ядер Галактик}); \quad (3.1.46)$$

$$\Lambda_3 = \frac{3}{2R_3^2} \quad (R_3 - \text{средний радиус ядер Звездных систем}); \quad (3.1.47)$$

$$\Lambda_4 = \frac{3}{2R_4^2} \quad (R_4 - \text{средний радиус ядер Звезд или Планет}); \quad (3.1.48)$$

$$\Lambda_5 = \frac{3}{2R_5^2} \quad (R_5 - \text{средний радиус ядер биологических Органелл}); \quad (3.1.49)$$

$$\Lambda_6 = \frac{3}{2R_6^2} \quad (R_6 - \text{средний радиус ядер Молекул и Атомов}); \quad (3.1.50)$$

$$\Lambda_7 = \frac{3}{2R_7^2} \quad (R_7 - \text{средний радиус ядер элементарных Частиц}); \quad (3.1.51)$$

$$\Lambda_8 = \frac{3}{2R_8^2} \quad (R_8 - \text{средний радиус ядер Партонов}); \quad (3.1.52)$$

$$\Lambda_n = \frac{3}{2R_n^2} \quad (R_n - \text{средний радиус Технокварков}). \quad (3.1.53)$$

Решение уравнений (3.2.43) – это отдельная серьезная математическая задача, которую лучше предоставить профессиональным математикам. Алсигна может только предположить, что эти решения могут быть сходными с обобщенными метриками Коттлера {см. (2.2.55) – (2.2.61) в [9]} и иметь следующий вид:

$$\begin{aligned} \text{I} \quad ds_1^{(-)2} &= f_1(r)c^2 dt^2 - \frac{1}{f_1(r)} dr^2 - r^2 d\theta^2 - r^2 \sin^2 \theta d\varphi^2, \quad \text{sign}(+---) \\ \text{II} \quad ds_2^{(-)2} &= f_2(r)c^2 dt^2 - \frac{1}{f_2(r)} dr^2 - r^2 d\theta^2 - r^2 \sin^2 \theta d\varphi^2, \quad \text{sign}(+---) \\ \text{V} \quad ds_1^{(+ )2} &= -f_1(r)c^2 dt^2 + \frac{1}{f_1(r)} dr^2 + r^2 d\theta^2 + r^2 \sin^2 \theta d\varphi^2, \quad \text{sign}(-+++ ) \\ \text{IV} \quad ds_2^{(+ )2} &= -f_2(r)c^2 dt^2 + \frac{1}{f_2(r)} dr^2 + r^2 d\theta^2 + r^2 \sin^2 \theta d\varphi^2, \quad \text{sign}(-+++ ) \end{aligned} \quad (3.1.54)$$

где

$$f_1(r) = 1 - \frac{1}{r} (R_0 + R_1 + R_2 + R_3 + R_4 + \dots + R_n) + r^2 \left( \frac{1}{R_0^2} + \frac{1}{R_1^2} + \frac{1}{R_2^2} + \frac{1}{R_3^2} + \frac{1}{R_4^2} + \dots + \frac{1}{R_n^2} \right), \quad (3.1.55)$$

$$f_2(r) = 1 + \frac{1}{r} (R_0 + R_1 + R_2 + R_3 + R_4 + \dots + R_n) - r^2 \left( \frac{1}{R_0^2} + \frac{1}{R_1^2} + \frac{1}{R_2^2} + \frac{1}{R_3^2} + \frac{1}{R_4^2} + \dots + \frac{1}{R_n^2} \right). \quad (3.1.56)$$

Функции (3.1.55) и (3.1.56) могут быть представлены в следующем виде

$$f_1(r) = \left(1 - \frac{R_1}{r} + \frac{r^2}{R_0^2}\right) - \left(1 + \frac{R_2}{r} - \frac{r^2}{R_1^2}\right) + \left(1 - \frac{R_3}{r} + \frac{r^2}{R_2^2}\right) - \left(1 + \frac{R_4}{r} - \frac{r^2}{R_3^2}\right) + \left(1 - \frac{R_5}{r} + \frac{r^2}{R_4^2}\right) -$$

$$- \left(1 + \frac{R_6}{r} - \frac{r^2}{R_5^2}\right) + \left(1 - \frac{R_7}{r} + \frac{r^2}{R_6^2}\right) - \left(1 + \frac{R_8}{r} - \frac{r^2}{R_7^2}\right) + \left(1 - \frac{R_9}{r} + \frac{r^2}{R_8^2}\right) - \dots + \left(1 + \frac{R_0}{r} - \frac{r^2}{R_n^2}\right)$$

(3.1.57)

$$f_2(r) = \left(1 + \frac{R_1}{r} - \frac{r^2}{R_0^2}\right) - \left(1 - \frac{R_2}{r} + \frac{r^2}{R_1^2}\right) + \left(1 + \frac{R_3}{r} - \frac{r^2}{R_2^2}\right) - \left(1 - \frac{R_4}{r} + \frac{r^2}{R_3^2}\right) + \left(1 + \frac{R_5}{r} - \frac{r^2}{R_4^2}\right) -$$

$$- \left(1 - \frac{R_6}{r} + \frac{r^2}{R_5^2}\right) + \left(1 + \frac{R_7}{r} - \frac{r^2}{R_6^2}\right) - \left(1 - \frac{R_8}{r} + \frac{r^2}{R_7^2}\right) + \left(1 + \frac{R_8}{r} - \frac{r^2}{R_8^2}\right) - \dots - \left(1 - \frac{R_0}{r} + \frac{r^2}{R_m^2}\right)$$

(3.1.58)

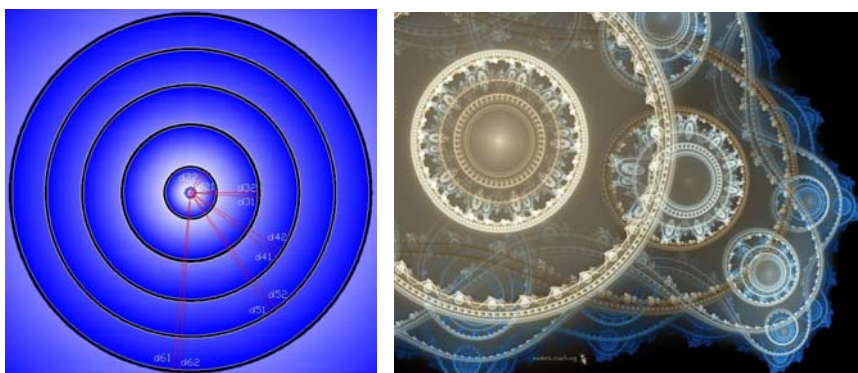


Рис. 3.1.9. Дискретная последовательность «ядро» внутри «ядра» – устойчивая тенденция Природы

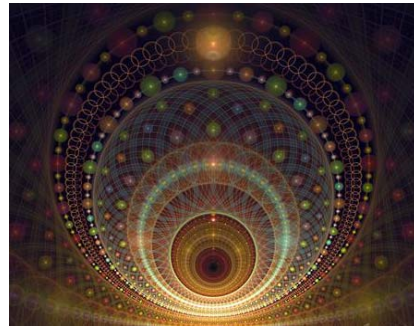
Нет полной уверенности, что решения (3.1.54) уравнений (3.1.43) правильные. Они приведены здесь только для того, чтобы не выпускать из виду, что в Мире нет совершенно независимых объектов и структур. Вселенная, Галактики, Планеты, Клетки, Атомы, элементарные Частицы и другие, более мелкие сущности – все это элементы Единой взаимосвязанной чрезвычайно чувствительной многоуровневой Системы.

Изменение одной из этих сущностей неминуемо сказывается на перестройке ракий {т. е. многослойных внешних оболочек ядер, см. п. 2.3.1 в

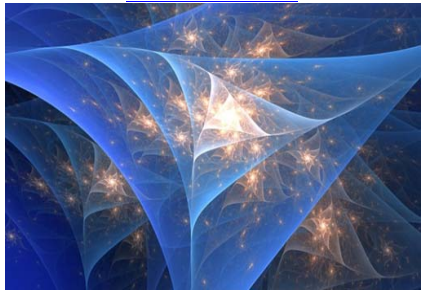
[9]} всей иерархии вложенных друг в друга замкнутых объектов. Поэтому, например, расширение Вселенной (т. е. увеличение Ее среднего радиуса  $R_v = R_0$ ) неминуемо сказывается на метрико-динамических структурах всех находящихся в ней частицеподобных образований и в частности ядер Звезд и Планет. И, наоборот, возбужденное состояние, например, ядра «электрона» очень слабо, но влияет на поведение *ракий* (многослойных мембран) всех Сущностей, населяющих Вселенную, и на всю Вселенную в целом.



[www.liveinternet.ru](http://www.liveinternet.ru)



<http://www.cool-wallpapers.ru/>



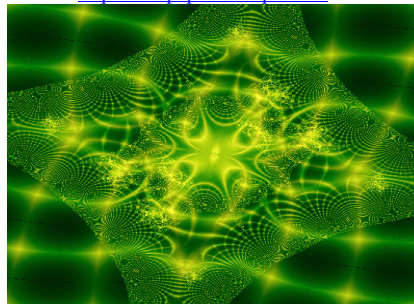
<http://wallpapers.fotoplex.ru/>



<http://wallpapers.fotoplex.ru/>



[www.liveinternet.ru](http://www.liveinternet.ru)



<http://www.grani.com.ru/>

Иллюстрации многослойных, сложно вложенных друг в друга вакуумных структур



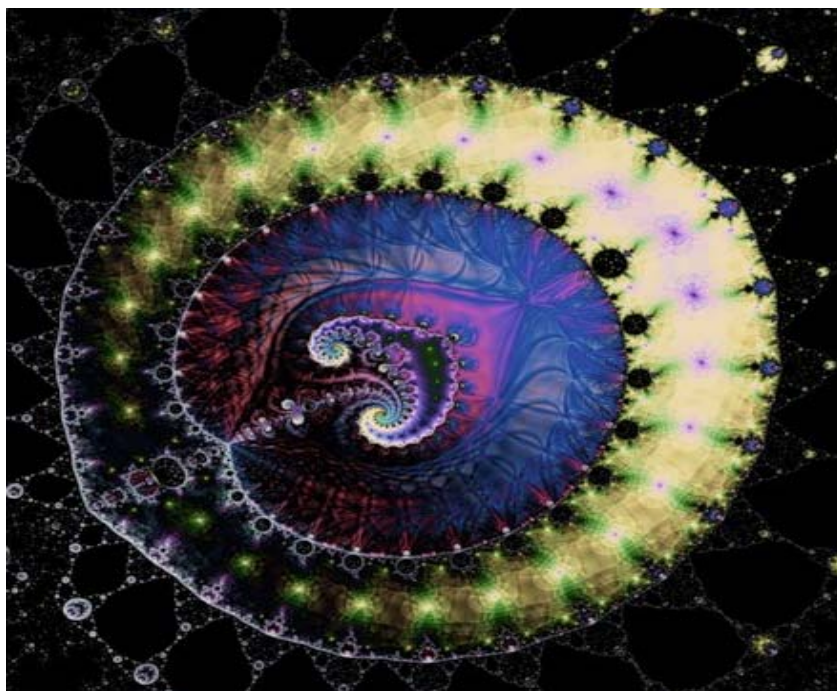
<http://www.fotarea.ru/>



<http://www.fotarea.ru/>

Фрактальные иллюстрации вложенных  
друг в друга структур

«И был голод на земле» (Быт, 12:10) – увидел (Авраам), что назначенная над землей Сила не дает должной Святости. Понял, что земля может существовать только благодаря Святым Уровням, которые выйдут от него. “Сдвигают землю с места ее, и опоры ее трясутся” (Иов, 9:6). «Если Израиль занимается ТОРОЙ, опоры на своих местах, и Мир существует в надлежащем положении» (Зог'ар).



<http://fotki.yandex.ru/>

Внутренняя ТОРА Открылась потомкам Авраама в том, что окружающая нас Вселенная – это Материнская Утроба, в Которой неумолимо возрастает эмбрион Вселенского Человека. Истории Галактик, Звездных систем, Планет, земного человечества, биологических Клеток и элементарных Частиц – все это долго или коротко живущие фрактальные копии развития Космического Эмбриона, развивающегося по принципам и алгоритмам Раскрытия непроницаемого Имени ТВОРЦА.



[www.fractal-recursions.com](http://www.fractal-recursions.com)



[www.fractal-recursions.com](http://www.fractal-recursions.com)

Фрактальные иллюстрации сложнейших переплетений  
внутриутробных токов Живого Бытия

*И пала Авигея пред Давидом на лице свое, поклонилась до земли и сказала: «...Если восстанет человек преследовать тебя и искать души твоей, то душа господина моего будет завязана в Узле Жизни у Г-СПОДА, Б-ГА твоего, а душу врагов твоих Бросит ОН как бы пращею» (1-я Царств, 25:19).*