

3.2.10. Фрактальность Мироздания

ПРИРОДА (ЭЛОГ'ИМ) постоянно Повторяет внутри Себя свои Основные Принципы. Вселенские Принципы построения Звезд и Планет многократно повторяются на различных уровнях Мироздания. В этом легко убедиться, если рассмотреть, например, структуру цветка, или человеческого глаза (см. рис. 3.2.14).

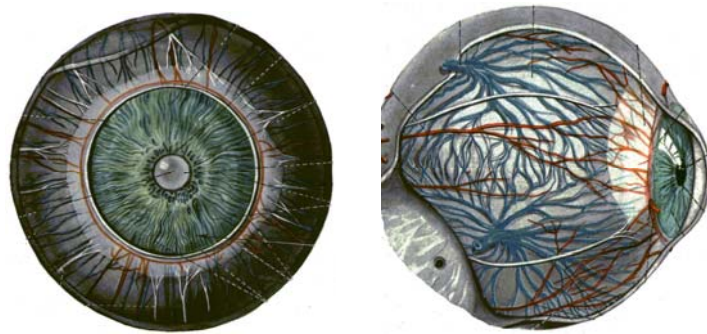
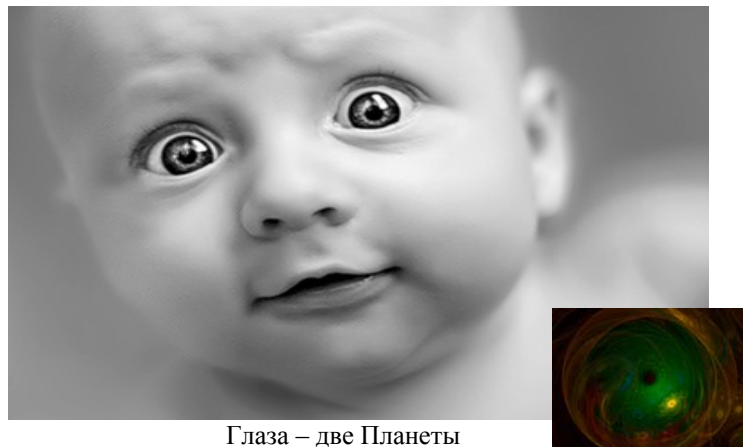


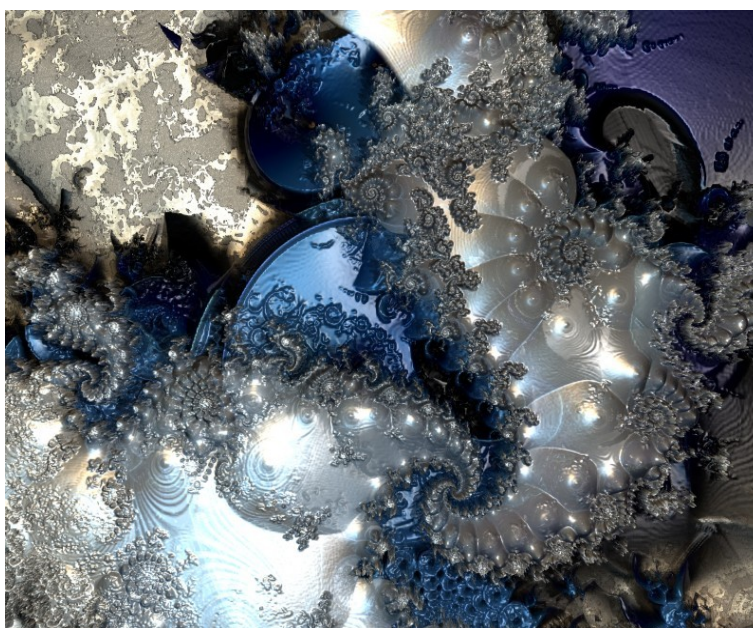
Рис. 3.2.14. Глазное яблоко во многом повторяет рассматриваемую Алсигной метрико-динамическую структуру небесных Тел. В глазе есть: зрачок, соответствующий ядрам Звезд и Планет; радужная оболочка, соответствующая их ракиям; переплетение артериальных и венозных сосудов, в которых кровь движется по спирали, соответствует переплетенным *субконт-антисубконтным* токам, текущим во внешних оболочках «звезд» и «планет».



Глаза – две Планеты



<http://dreamworlds.ru/>



www.fractal-recursions.com

Фракталы – абстрактное искусство, отражающее свойства микро- и макрокосма